

ИНФОРМАЦИОННЫЕ МАТЕРИАЛЫ ПО РИСКУ НАРУШЕНИЯ ТРАНСПОРТНОГО СООБЩЕНИЯ,  
СВЯЗАННЫХ С НЕБЛАГОПРИЯТНЫМИ МЕТЕОЯВЛЕНИЯМИ  
НА ФЕДЕРАЛЬНОЙ АВТОМОБИЛЬНОЙ ДОРОГЕ М-4 ДОН (НА 18.09.2023)

Прогноз метеоявлений										
Вс 17 сен	Пн 18	Вт 19	Ср 20	Чт 21	Пт 22	Сб 23	Вс 24	Пн 25	Вт 26	Ср 27
☀️	☀️	☀️	☀️	☀️	☀️	☀️	☀️	☀️	☀️	☀️
Температура воздуха, °C	+24	+26	+27	+28	+27	+29	+28	+27	+27	+27
Средняя скорость ветра, м/с	+15	+17	+19	+18	+18	+19	+20	+20	+19	+19
Направление ветра	↙	↙	↙	↙	↖	↖	↖	↙	↙	↙
Осадки в экв. эквиваленте, мм	0,1	0	0	0	0	0	0	0	0	0



МО г. Новороссийск

M4

с. Кабардинка

**Аварийно-опасный участок**  
с 1504 по 1524 км (риск возникновения:  
сильный ветер порывы до 23 м/с)

Отрезанные н.п.: нет  
Объездная дорога: нет

Атлас рисков и угроз

СЛОИ СОБЫТИЯ МАРШРУТЫ

Поиск слоя

ПРОЧЕЕ

ТЕХНОГЕННЫЕ

ПРИРОДНЫЕ

COVID-2019

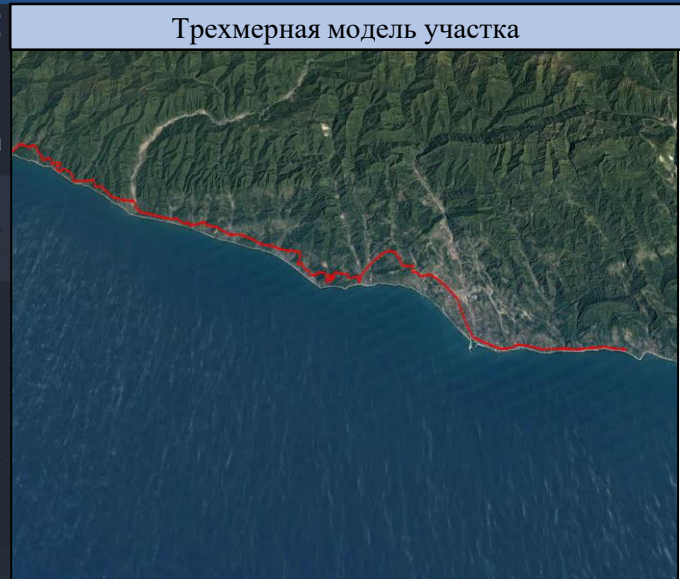
Административные границы

Оперативный прогноз

СТАТИСТИКА ЧС ПО РЕГИОНАМ

Дорожно-транспортные происшествия

Добавить слой



Трехмерная модель участка



1512 км

Условные обозначения

- Участок автодороги с повышенным риском возникновения ДТП, нарушением движения
- Объездная дорога
- Населенный пункт

ИНФОРМАЦИОННЫЕ МАТЕРИАЛЫ ПО РИСКУ НАРУШЕНИЯ ТРАНСПОРТНОГО СООБЩЕНИЯ,  
СВЯЗАННЫХ С НЕБЛАГОПРИЯТНЫМИ МЕТЕОЯВЛЕНИЯМИ НА АВТОДОРОГЕ А-147  
В КРАСНОДАРСКОМ КРАЕ (НА 18.09.2023)

Прогноз метеоявлений

Вс 17 сен	Пн 18	Вт 19	Ср 20	Чт 21	Пт 22	Сб 23	Вс 24	Пн 25	Вт 26
Температура воздуха, °C	+25	+25	+26	+27	+27	+28	+28	+27	+26
	+18	+15	+17	+18	+18	+19	+20	+20	+20
Средняя скорость ветра, м/с	3	3	4	4	4	3	3	4	3
Направление ветра	↗	↗	↘	↘	↘	→	→	↘	↑
Осадки в жидком эквиваленте, мм	1.9	0	0	0	0	0	0	0	0



Атлас рисков и угроз

слои СОБЫТИЯ МАРШРУТЫ

Поиск слоя

- ПРОЧЕЕ
- ТЕХНОГЕННЫЕ
- ПРИРОДНЫЕ
- ЭКОЛОГИЧЕСКИЕ

COVID-2019

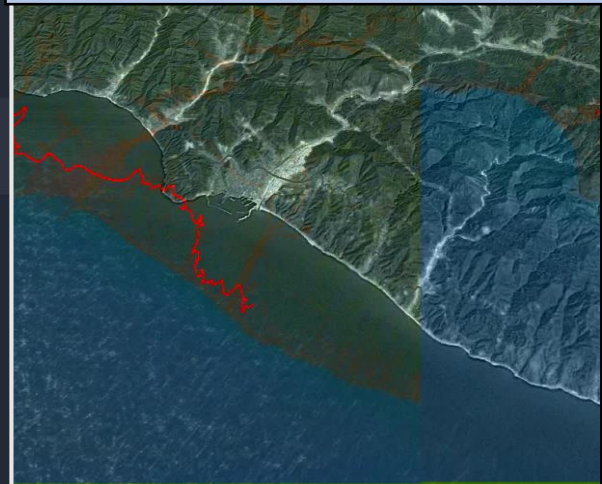
Административные границы

Оперативный прогноз

СТАТИСТИКА ЧС ПО РЕГИОНАМ

Добавить слой

Трехмерная модель участка



- Условные обозначения
- Участок автодороги с повышенным риском возникновения ДТП, нарушением движения
  - Объездная дорога
  - Населенный пункт

**Аварийно-опасный участок с 52 по 198 км (риск возникновения: сильный ветер порывы до 23 м/с)**

Отрезанные н.п.: нет  
Объездная дорога: нет